

Verehrte Gäste und Besucher,  
liebe Gewerbebetriebe,

es freut uns sehr, dass wir mit Unterstützung des Handels- und Gewerbeverein Loßburg am 3. Juli 2022, im Gewerbegebiet Hummelbühl/ Oberwiesach/ Grub Ihnen verschiedene Leistungen und Angebote aller Betriebe aus der Gesamtgemeinde präsentieren können. Mit zahlreichen Firmen in den verschiedensten Sparten hat sich durch die gute Anbindung an die L408 mit Anschluss und an das überörtliche Verkehrsnetz bis hin zur A81 in den letzten 10 Jahren mehr als rasant entwickelt. Die Nachfrage nach Flächen ist nach wie vor ungebrochen und bestärkt uns in der vor wenigen Jahren getroffenen Entscheidung das Gebiet erweitert und komplett mit Glasfaser und moderner Infrastruktur neu aufgestellt zu haben. Mittlerweile bieten unsere Unternehmen in Betzweiler für über 700 Arbeitnehmende sichere Arbeitsplätze und auch mannigfaltige Ausbildungsstellen. Lassen Sie sich während eines Rundgangs beim Tag der offenen Tür der verschiedenen Betriebe und Aussteller von der Leistungskraft und -vielfalt der teilnehmenden Loßburger Unternehmer überzeugen.

Wir freuen uns auf einen Besuch und eine persönliche Begegnung.

Ihr  
Christoph Enderle  
Bürgermeister

Ihr  
Hans Ulrich Wöbner  
Ortsvorsteher

# Auf geht's nach Betzweiler!

**“Hummelbühl“ oder auch “Oberwiesach“ heißt der Ort, den wir Ihnen am Sonntag, den 3. Juli von 11-17 Uhr vorstellen möchten. Klingt nach Wanderparadies, oder...?**

Vielleicht ist hier aber auch eher die Arbeitswelt zu Hause? Zahlreiche Unternehmen – vom Handelsunternehmen über den raffinierten Handwerker bis hin zum smarten Industriebetrieb sind hier ansässig – und bieten ein breites Spektrum an Tätigkeitsfeldern und Produkten.

Wie wäre es mit einem Blick hinter die Kulissen? Mindestens einmal im Leben sollten Sie sich aus unserer Sicht auf den Weg nach Betzweiler machen und nicht nur diesen Fragen nachgehen: “Was steckt hinter dem Begriff “DOBERGO“, was ist “Superalloy“, kann man “Schwarzwald Esse“ essen und wie funktioniert eine Pelletsverladung?“

Sie möchten mehr erfahren? Um Ihnen den Einblick etwas einfacher zu machen, haben wir für Sie die “Gewerbewanderung“ in unserer wunderschönen Schwarzwald-Landschaft organisiert – eine gut ausgeschilderte Tour von Wanderstation zu Wanderstation bzw. Unternehmen zu Unternehmen quer über unser Gewerbegebiet. Lernen Sie uns kennen, entdecken Sie unser breites Angebot und kommen Sie gerne mit uns ins Gespräch. Das große Marschgepäck können Sie jedoch getrost zu Hause lassen, denn unsere Wanderstationen haben ein “Rundum-Paket“ für Sie organisiert.

Neben einem breiten Bewirtungsangebot an vielen Stationen ist auch für Unterhaltung gesorgt. Im Festzelt der Firma Esslinger spielt der Musikverein Betzweiler am Sonntag von 11 - 12:30 Uhr zum Frühschoppen auf. Eingeleitet wird die Wanderung mit einer offiziellen Eröffnung durch Bürgermeister Enderle im Festzelt.

Jetzt wird es Zeit für unser Wander-Quiz: Mit 19 spannenden Fragen möchten wir Sie auf Ihrer Wanderung begleiten – am Ende winken

- ein CUBICO Homeoffice-Arbeitsplatz von DOBERGO
- eine Ballonfahrt für 2 Personen
- ein HGV Gutschein im Wert von 200€

Die Teilnahme ist einfach: Auf unserer Webseite [www.gewerbegebiet-betzweiler.de](http://www.gewerbegebiet-betzweiler.de) finden Sie den Fragebogen und die digitale Teilnahmemöglichkeit. Die glücklichen GewinnerInnen ermitteln wir bei der Auslosung um 17:00 Uhr im Festzelt bei der Firma Esslinger.

Selbstverständlich haben wir auch an die jüngsten Wanderfreunde gedacht: Neben der obligatorischen roten Wurst mit Fanta nach der Tour finden sich auch schon entlang der Strecke auch viele Kinderangebote. Und vielleicht helfen die Jüngsten ja auch den Eltern beim Quiz?

Wir freuen uns auf Ihren Besuch!  
Ihre Wanderführer von:



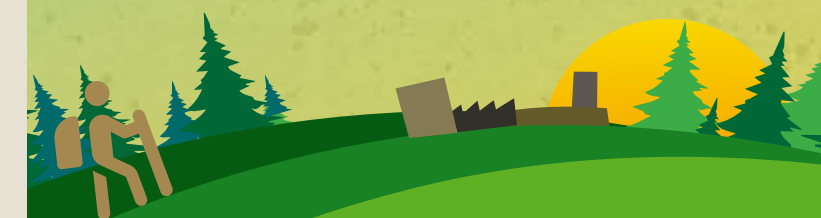
**20** UNTERNEHMEN  
VON HIER  
DIE MAN

# EINMAL IM LEBEN

BESUCHT HABEN MUSS

**3. JULI** 11-17 UHR  
**BETZWEILER**

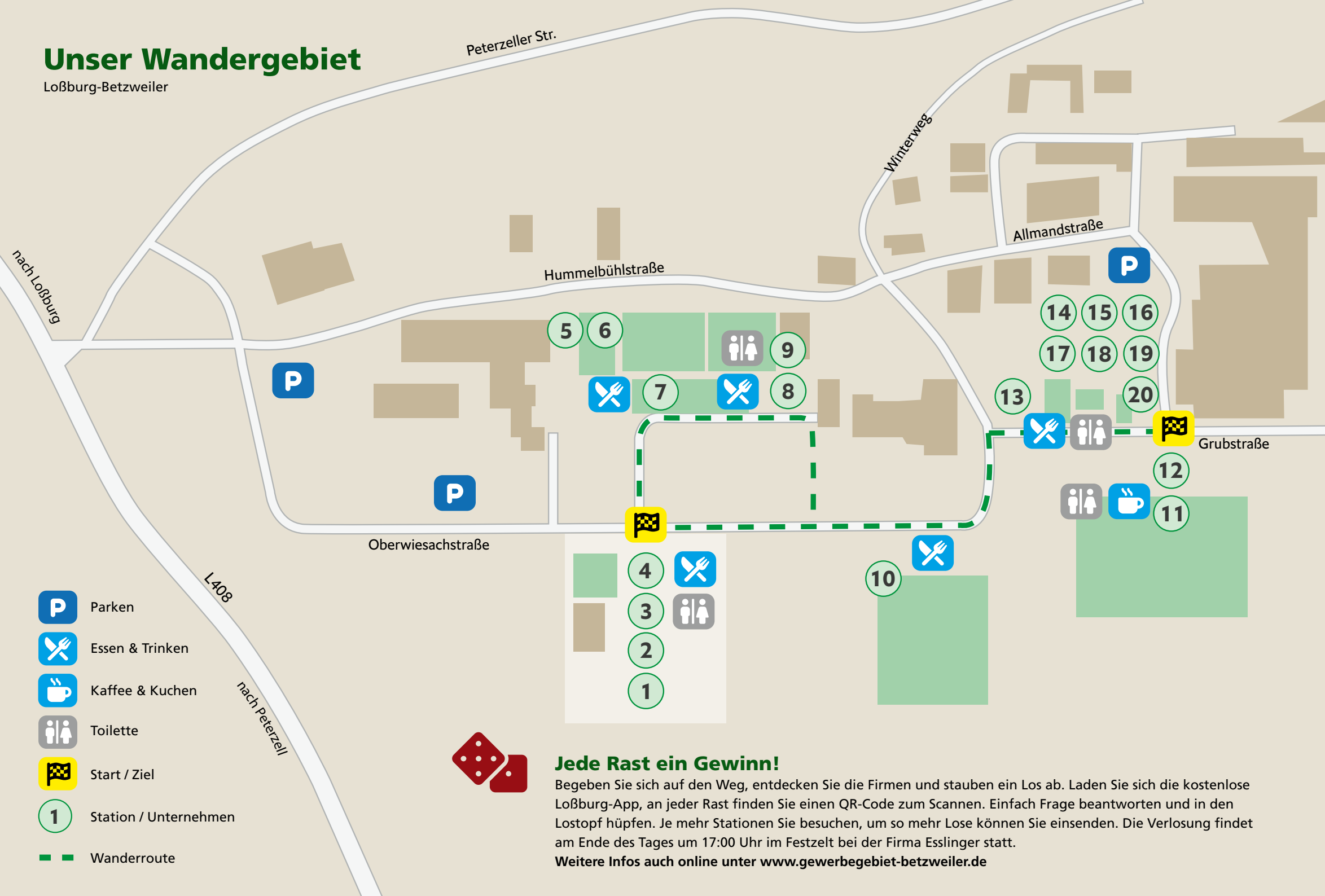
MUSIK · UNTERHALTUNG · BEWIRTUNG · INFO



# DIE GEWERBE WANDERUNG








# Unser Wandergebiet

Loßburg-Betzweiler



## Ihre Wanderstationen

1	E. Esslinger GmbH & Co. KG	Frühschoppen ab 11 Uhr, Mittagessen, Bottle Riding, Hüpfburg, Baggerfahren, Pelletsverladung
2	Maler Rehfuß	Ausstellung, Kinderschminken
3	Calmbach Gartendesign	Weinlaube
4	Merz Sanitär	Messestand, Pelletkessel, Wärmepumpe
5	Friseurshop Haarlekin	Ausstellung und Beratung von Frisüreklusiv-Produkten, Vorstellung Frisurausbildung
6	Hoffnung und Hilfe	Lagerführungen, Infostand
7	Futter und Landhandel Bronner	Futterberatung, Ausstellung, Pet.isserie, Tierosteo, Hundetrainer
8	TLS - Abbruch, Erdbau & Recycling GmbH	Ausstellung, Kids-Aktion Bagger und Hüpfburg, schwäbischer Döner und Spanferkel, Getränke und Bier vom Fass
9	B. Pleinies Transporte	Truckmodell Ausstellung
10	SuperAlloy Manufaktur GmbH	Springmann Food Truck auf Parkplatz, offener Zugang, Präsentation
11	Dobergo GmbH & Co. KG	Führungen durch die komplette Firma
12	Dunkelgold	Kaffeebar mit Kuchen vom Kindergarten Sonnenwiese
13	KIPA Lackierungen GmbH	vom rostigen Stahl – sandgestrahl- grundiert- lackiert
14	Autohaus Schwesig	Tag der offenen Tür
15	Sachverständiger Schwesig	Tag der offenen Tür
16	Andy Wiedmaier Konstruktion Entwicklung Blechbearbeitung	Tag der offenen Tür
17	Schwarzwälder Esse	Tag der offenen Tür, Frisches vom Grill
18	Holzbau Eberhard Pfau	Vorstellung Unternehmen mit Messestand, Veranschaulichung der verschiedenen Aufbauten, Firmenpräsentation
19	Beilharz Sanitär	Messestand, Pelletkessel, Wärmepumpe
20	AOK	Tag der offenen Tür

-  Parken
-  Essen & Trinken
-  Kaffee & Kuchen
-  Toilette
-  Start / Ziel
-  Station / Unternehmen
-  Wanderroute

### Jede Rast ein Gewinn!

Begeben Sie sich auf den Weg, entdecken Sie die Firmen und stauben ein Los ab. Laden Sie sich die kostenlose Loßburg-App, an jeder Rast finden Sie einen QR-Code zum Scannen. Einfach Frage beantworten und in den Lostopf hüpfen. Je mehr Stationen Sie besuchen, um so mehr Lose können Sie einsenden. Die Verlosung findet am Ende des Tages um 17:00 Uhr im Festzelt bei der Firma Esslinger statt.

Weitere Infos auch online unter [www.gewerbegebiet-betzweiler.de](http://www.gewerbegebiet-betzweiler.de)